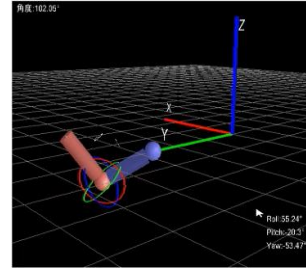
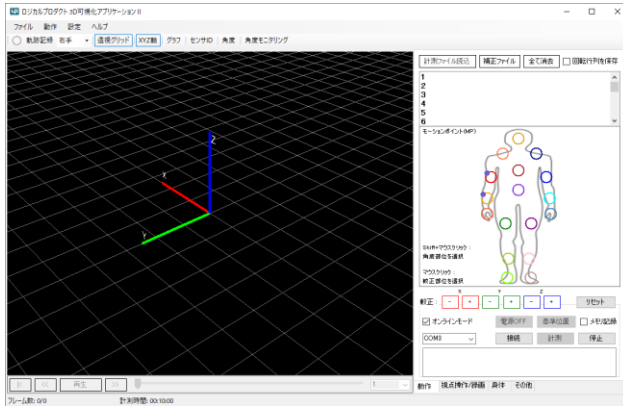


3D可視化アプリケーション II



画像	角度°	フレーム数	時間
	90.85°	614	2018/07/05 16:45:31
	90.85°	749	2018/07/05 16:45:33

ワイヤレスモーションセンサの計測中のデータ、または本アプリケーションによって生成された回転行列ファイル、及び[LabVIEWアプリケーション]で生成した生データや演算データファイルを読み込み、3D表示を行うことが出来るアプリケーションです。

3D表示の他に、2センサ間の角度、roll、pitch、yawの計測が可能です。

特徴

- ・計測中センサの角度、roll、pitch、yawリアルタイム表示可能
- ・回転行列ファイル、生データや演算データファイルを読み込み再生可能
- ・計測中またはデータ再生中に任意の角度情報や画像の収録が可能
- ・センサの回転行列データ、角度情報の出力可能

動作環境

- ・OS: Windows 7(SP1)/8/8.1/10 64ビット版(x64)、32ビット版(x86)対応
- ・メモリ: 2GB以上を推奨
- ・HDD: 5GB以上の空き領域
- ・モニタ: 1280x1024ピクセル以上必須、24ビットカラー以上必須

3D可視化アプリケーション II

- ・DVD-ROM
 - 3D可視化アプリケーション II
 - 取扱説明書
 - 使用許諾契約書

LP-WSAP06 ¥98,000(税込¥107,800)

※ボリュームライセンスをご希望の方は、別途お問い合わせください。